

こしがやしこくさいこうりゅう

越谷市国際交流サークル親睦紙

しんぼくし

だい

ごう

第28号

2023年11月発行

# こんにちは

(にほんごではなそう)

☆<sup>あき</sup>秋の<sup>えんそく</sup>遠足(2023<sup>ねん</sup>年10<sup>がつ</sup>月25<sup>にち</sup>日)☆

しゅとけんがいかくほうすいろ けんかく  
首都圏外郭放水路見学

かすかべし ちか ほうさいち かしんでん  
春日部市の地下50mに防災地下神殿といわれる

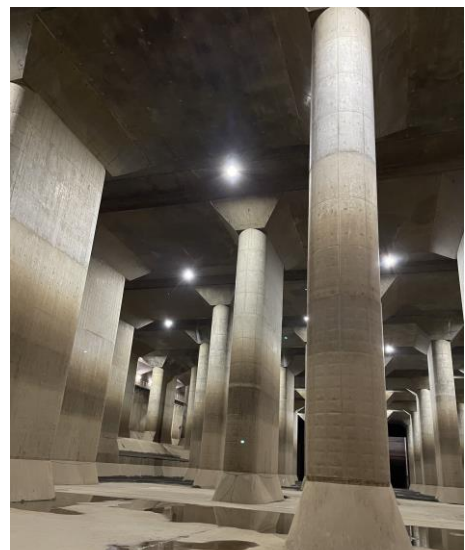
きょだい すい あまみず えとがわ なが ほうすいろ  
巨大水そうやたまった雨水を江戸川に流す放水路があ

います。たくさん<sup>あめ</sup>雨が<sup>ふ</sup>降っても、<sup>わたし</sup>私たちの<sup>す</sup>住んでいる

<sup>ちいき</sup>地域に<sup>おお</sup>大きな<sup>すいがい</sup>水害を<sup>だ</sup>出さないための<sup>しせつ</sup>施設です。

「<sup>りゅうきゅうかん</sup>龍Q館」で<sup>こうずい</sup>洪水のことや<sup>かわ</sup>川のことを<sup>まな</sup>学んでから<sup>しせつ</sup>施設を

<sup>けんかく</sup>見学しました。



# しゅとけんがいかくほうすいろけんかく 《首都圏外郭放水路見学》

まず、りゅうQかん まなぼう  
一先ず、龍Q館で学ぼう

## げんかん ① 玄関とエントランス



## えとがわ みぎうえ ② 江戸川(右上)



ちず みる さいたま ひがしがわ おおい  
地図を見ると、埼玉の東側は川が多いね

## みず なが しく せつめい ③ 水を流す仕組みの説明



かわ みず ながす  
この川に水を流すのか

## しつ ④ コントロール室



こくどう した ところ みず  
国道の下50mの所に 6.3 kmの水のトンネルがあるんだ

しつ み  
コントロール室はテレビのドラマで見たことあるね

きょだいすいどう ち かしんでん ちょうあつすいどう  
一いよいよ巨大水槽・地下神殿(調圧水槽)へー

きょだいすいどう まうえ ひろば  
⑤巨大水槽の真上の広場



がっこう ひろい  
学校のグラウンドより広いね

れんが たてくい ところ みず あつ  
煉瓦(立杭)の所で水を集めるんだ

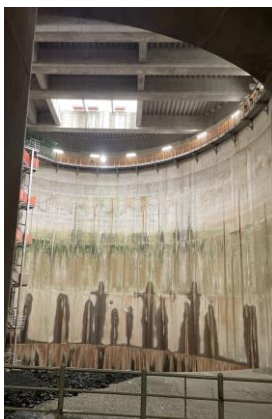
ち かいりぐち  
⑥地下入り口



だん かいだん  
ここから116段の階段だね

かいぶん ふか  
5.6階分の深さだって

たてくい みずと こ ぐち しんでん ほしろう  
⑦立杭(水取り込み口) ⑧神殿の柱



ないけい  
内径31.6m

ふか  
深さ71m



たか おも  
高さ18m 重さ500t

ほん た  
これが59本も立ってる

かんとく かお かお かお  
⑨感動の顔、顔、顔



おお  
すごいね 大きいね

ひと ちから  
人の力ってすばらしい

## <どうして春日部市に巨大放水路ができたか>

さいたまけん とうぶ かわ おお  
埼玉県の東部は、とても川が多いところです。 さらに、大きな川にもかこまれ、  
みず さら ちけい  
水がたまりやすい皿のような地形です。

たいふう おおあめ おな ぼしょ なが ふ つつ あめ かわ ていぼう こうずい  
台風の大雨や同じ場所に長く降り続ける雨などで、川の堤防がこわれると洪水の  
ひがい よそう  
被害が予想されます。

ねんまえ たいふう さいたまけん とうぶ とうきょうと ひがい し  
76年前の台風では、埼玉県の東部および東京都にまで被害がおよびました。 死  
んだり、けがをした人約3500人、流されたい水につかたりした家は、約33万戸近  
くになったといわれています。

そこで、くに そのような被害を起こさせないように、あふれそうな水を集め、  
えどかわ なが きょだいほうすいしせつ つく  
江戸川に流すための巨大放水施設を作りました。

こうじ ねん ねん かんせい  
工事は、1993年から始まり、2006年に完成しました。

けんがく よやく こんかいさんか い  
見学には予約がいいますが、今回参加できなかつた方、いちど行ってみてはどうで  
しょうか。

## <日本語サークル・スケジュール>

ねん がつ  
2023年 11月 1日・8日・15日・22日・29日

12月 6日(文化交流会)・13日・20日

2024年 1月 10日・17日・24日・31日

